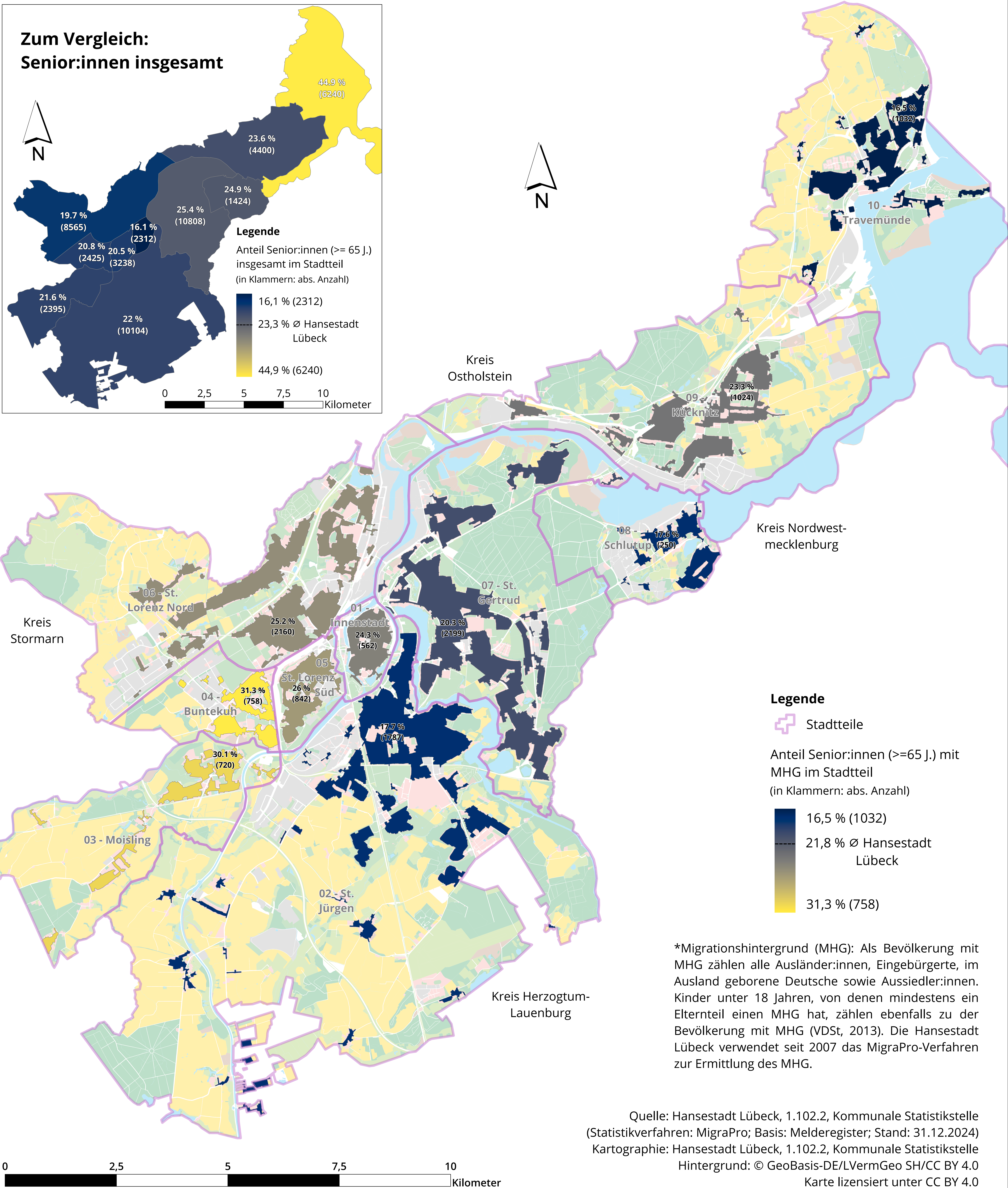
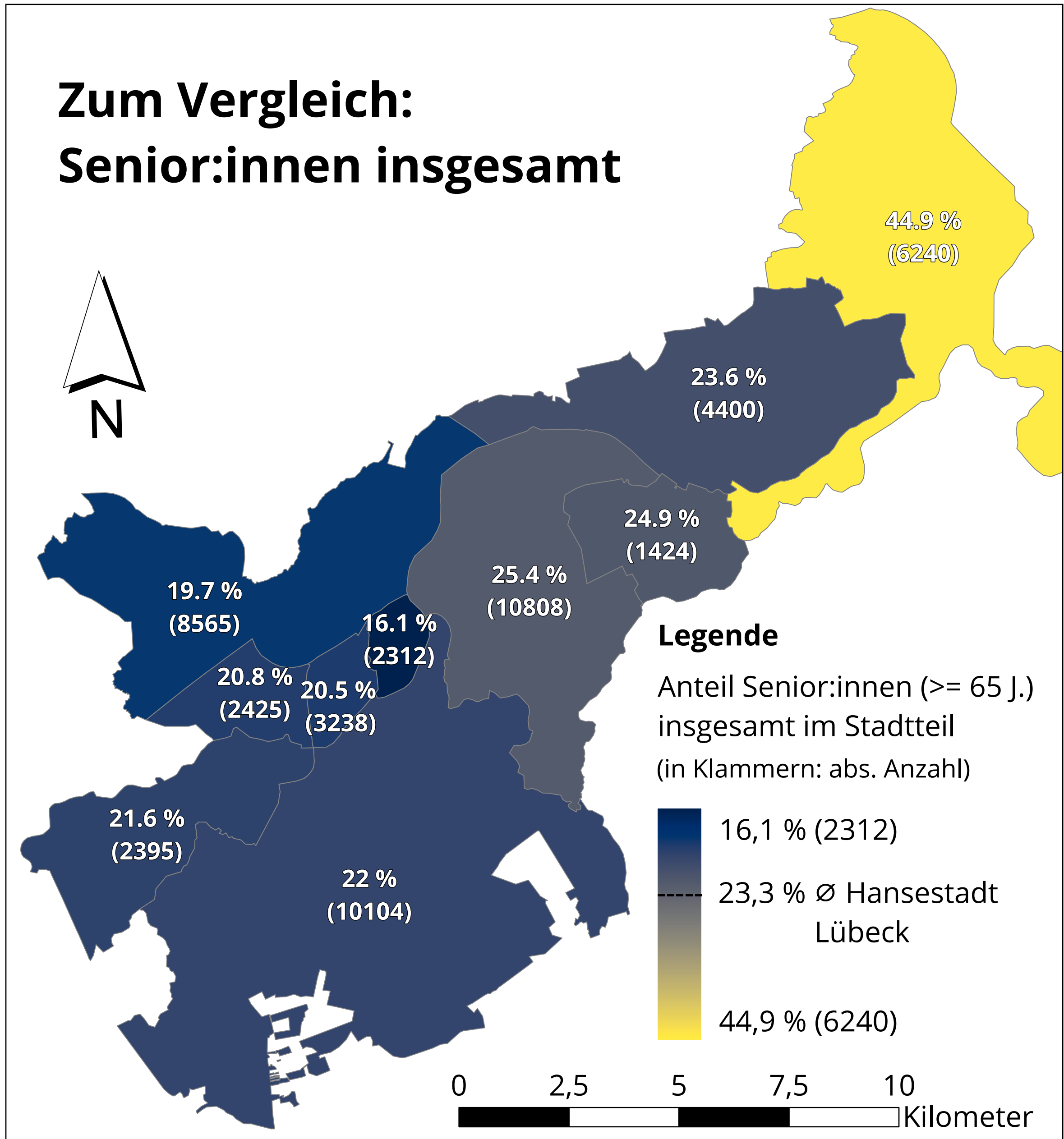


Hansestadt LÜBECK

Älter werden in Lübeck

Wo Senior:innen mit Migrationshintergrund* leben



*Migrationshintergrund (MHG): Als Bevölkerung mit MHG zählen alle Ausländer:innen, Eingebürgerte, im Ausland geborene Deutsche sowie Aussiedler:innen. Kinder unter 18 Jahren, von denen mindestens ein Elternteil einen MHG hat, zählen ebenfalls zu der Bevölkerung mit MHG (VDSt, 2013). Die Hansestadt Lübeck verwendet seit 2007 das MigraPro-Verfahren zur Ermittlung des MHG.